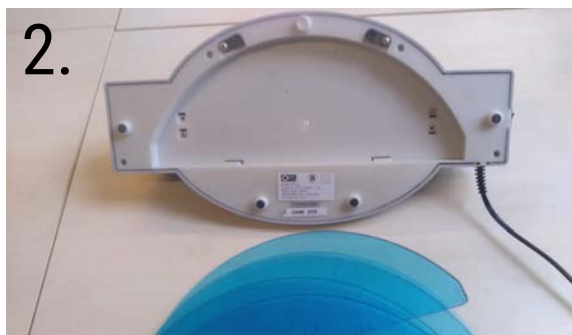


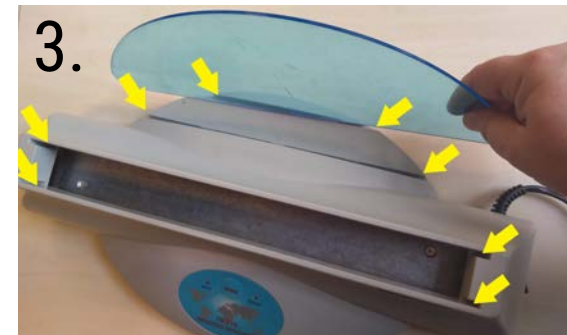
Obsluha přístroje na tepelnou vazbu



1. Otočte přístroj vzůru nohama a odsunutím černých paciček uvolněte plexisklové lišty.



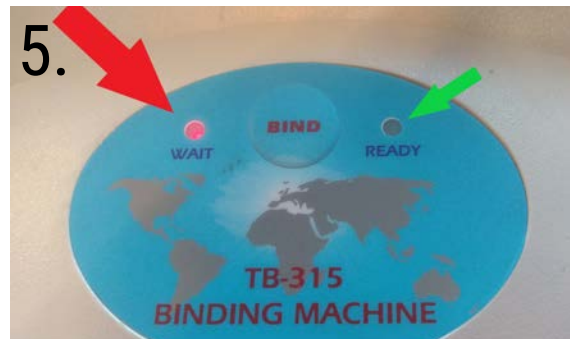
2. Lišty z přístroje vyjměte



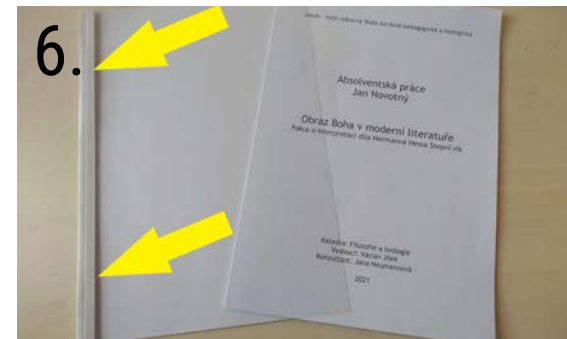
3. Všechny lišty umístěte do drážek v přístroji.



4. Zapojte přístroj do elektrické sítě a zapněte tlačítko na boční straně do polohy "1".



5. Po rozsvícení červené kontrolky WAIT počkejte (cca 4 minuty), než se ozve pípnutí a rozsvítí se zelená kontrolka READY signalizující, že je možné zahájit vazbu.



6. Srovnejte listy dokumentu a vložte je do desek. Listy zasuňte až ke hřbetu desek.



7. Vložte dokument(y) v deskách hřbetem dolů na zahřívací plochu přístroje tak, aby pokud možno stál(y) kolmo vůči zahřívací ploše.



8. Stiskněte tlačítko BIND. Rozsvítí se červená kontrolka a odpočítá se čas nutný k vazbě.



9. Po pípnutí a rozsvícení zelené kontrolky přesuňte dokument do odkládací přihrádky a nechte jej cca 3 min. vychladnout.